

LR VZD LIELRĪGAS REĢIONĀLĀ NODAĻA

BŪVES  
TEHNISKĀS INVENTARIZĀCIJAS LIETA

Numurs: 01000480095003-02

Lapu skaits: 5

BŪVES KADASTRA APZĪMĒJUMS

01000480095003

Spēkstacija

(Būves nosaukums)

ADRESE:

Rīga

Fridriķa iela 2

Pasta indekss 1019

Atzīme par atsavināšanas aizliegumu vai apgrūtinājumu

*[Signature]*

(Pamatojums)

Uldis Garoza

(Vārds, Uzvārds)

(Paraksts)

Tehniskās inventarizācijas izpildītāji:

Izpildes datums: 09.06.2005

Uldis Garoza

(Paraksts)

Tehniskās inventarizācijas darba pārbaudītājs:

Pārbaudes datums: 09.06.2005

Mārīte Ose

(Paraksts)

Reģionālās nodaļas vadītājs (pilnvarotā persona)

VZD Lielrīgas reģionālās nodaļas

(Vārds, Uzvārds)

paraksts

Datums: 2005. gada 10. jūnija

10-06-2005

(Paraksts)

Atzīme par reģistrāciju NĪVKR



Z.V.

## INFORMĀCIJA PAR PASŪTĪJUMU

**Tehniskās inventarizācijas veids:** Būves pilna atkārtotā tehniskā inventarizācija

**Tehniskās inventarizācijas pasūtītāji:** Rīgas satiksme Rīgas pašvaldības sabiedrība ar ierobežotu atbildību

**Iesniegtie dokumenti:**

Nr. 173668 Pasūtījuma pieteikums  
26.05.2005 SIA "Rīgas Satiksme"

## INFORMĀCIJA PAR BŪVI

<b>Būves galvenais izmantošanas veids:</b>	1251 Rūpnieciskās ražošanas ēkas	
<b>Kapitalitātes grupa</b>	I	
<b>Apbūves laukums</b>	79.7	(apbūves laukuma kv.m.)
<b>Būvtilpums</b>	339	(kub.m.)
<b>Stāvu skaits</b>		
<b>Virszemes:</b>	1	
<b>Pazemes:</b>	0	
<b>Telpu grupu skaits</b>	1	
<b>Dzīvokļu skaits</b>	0	
<b>Pēdējās apsekošanas datums:</b>	01.06.2005	
<b>Ekspluatācijas uzsākšanas gads:</b>	1971	
<b>Ekspluatācijā pieņemšanas gads:</b>		
<b>Konstruktīvo elementu apraksts:</b>		
<b>Pamati</b>	Dzelzsbetons/ betons	Apmierinošs
<b>Ārsienas</b>	Ķieģeļu mūris	Apmierinošs
<b>Pārsegumi</b>	Dzelzsbetons/ betons	Apmierinošs
<b>Jumts</b>	Gumijotie lokšņu materiāli/ ruberoīds	Apmierinošs
<b>Fiziskais nolietojums (%):</b>	30	

**Būves labiekārtojums:**

Elektroapgāde

**Patvaļīgās būvniecības pazīmes:** - NAV

## BŪVES EKSPLIKĀCIJA

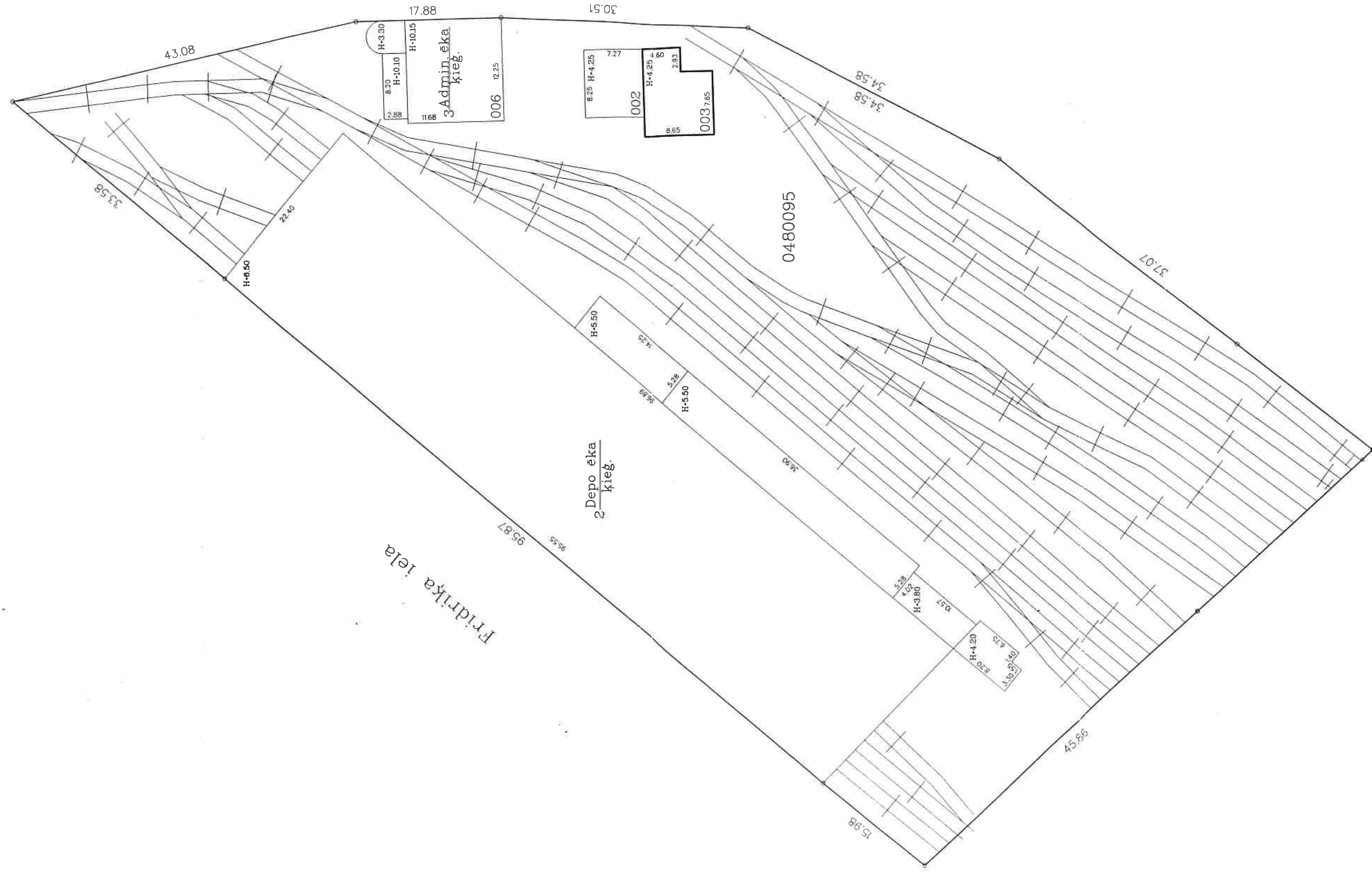
<b>Kopējā platība (kv.m.):</b>	<b>58.1</b>
<b>Lietderīgā platība (kv.m.):</b>	<b>58.1</b>
<b>Nedzīvojamo telpu platība (kv.m.):</b>	58.1
<b>Nedzīvojamo iekštelpu platība (kv.m.):</b>	58.1

## TELPU GRUPAS EKSPLIKĀCIJA

Telpu grupas Nr.	Adreses Nr.	Telpu grupas nosaukums	Telpu grupas kopējā platība (kv.m.)
001		Spēkstacija	58.1

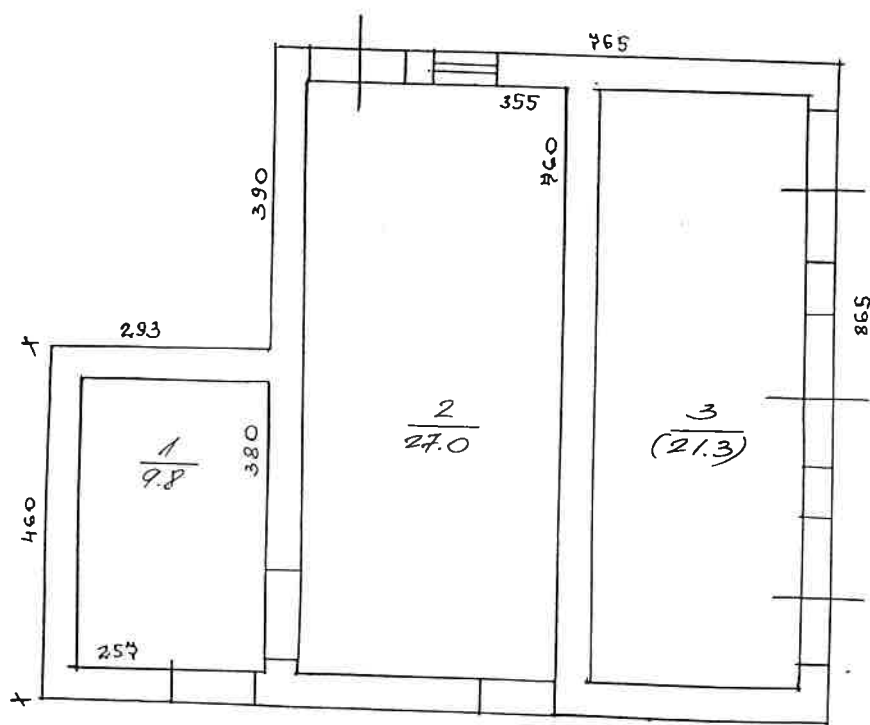
Telpu grupas numurs	Adreses numurs	Telpu grupas izmantošanas veids				
001		1251 Rūpnieciskās ražošanas telpu grupa				
Stāvs	Telpas Nr.	Telpas nosaukums	Telpas platība (kv.m.)		Telpas augstums	Patvaļīgās būvniecības pazīmes
			Nedzīvojamā iekštelpa	Nedzīvojamā ārtelpa		
1	1	Mašīntelpa	9.8		4.00	
1	2	Mašīntelpa	27.0		4.00	
1	3	Transformatoru telpa	21.3		4.00	
Kopā			58.1	0.0		
Nedzīvojamo telpu platība (kv.m.)				58.1		

# BŪVES NOVĪETNES SHĒMA



# BŪVES 1. STĀVA PLĀNA SHĒMA

H=4,00



Būves kadastra apzīmējums: 0100 / 048 / 0095 / 003